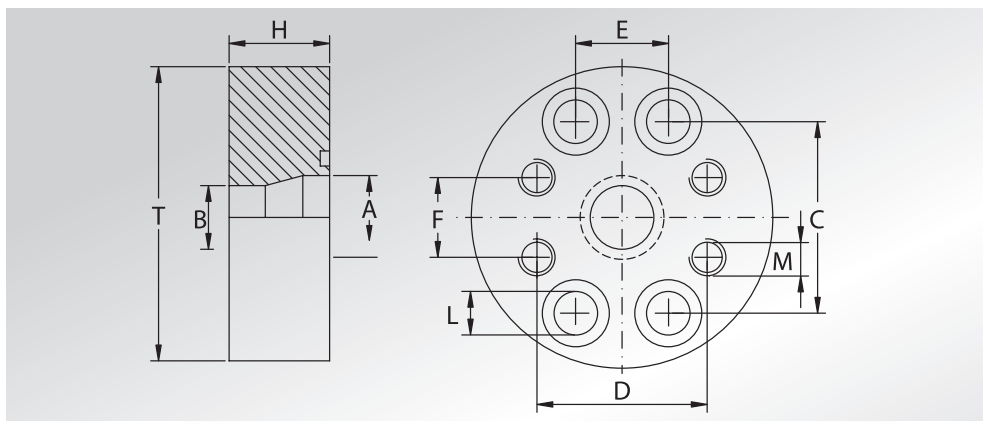




ADATTATORE SAE DI RIDUZIONE

SAE REDUCER ADAPTER



Pressione max di esercizio raccomandata Kg/cm ²	Grandezza	Tipo	Dimensioni										Or tipo	Peso Kg
Maximum recommended working pressure Kg/cm ²	Size	Type	Dimensions										Or type	Weight Kg
			A	B	C	D	E	F	H	L	M	T		

SERIE 3000

200	1" - 3/4"	RIF102100	25	19	52,37	47,63	26,19	22,23	28	11	M10	80	4131	0,90
200	1"1/4 - 1"	RIF104102	30	25	58,72	52,37	30,18	26,19	28	11,5	M10	90	4150	1,15
200	1"1/2 - 1"1/4	RIF106104	38	30	69,85	58,72	35,71	30,18	32	13,5	M10	105,0	4187	1,70
200	2" - 1"1/2	RIF108106	50	38	77,77	69,85	42,88	35,71	32	13,5	M12	115,0	4225	2,00
172	2"1/2 - 2"	RIF110108	63	50	88,90	77,77	50,80	42,88	50	13,5	M12	135,0	4275	4,20

SERIE 6000

400	1" - 3/4"	RIF403402	25	19	57,15	50,80	27,76	23,80	30	13	M10	90,0	4131	1,20
400	1"1/4 - 1"	RIF404403	30	25	66,68	57,15	31,75	27,76	35	15	M12	105	4150	2,00
400	1"1/2 - 1"1/4	RIF405404	38	30	79,38	66,68	36,50	31,75	50	17	M14	120	4187	3,70
400	2" - 1"1/2	RIF406405	50	38	96,82	79,38	44,45	36,50	50	21	M16	145	4225	5,40

DESIGNAZIONE PER ORDINE
DESIGNATION FOR ORDER

Materiale / Material

A105 o similare (or similar)

AISI 316L

Adattatore
Straight adapter

RIF...

RIFX...